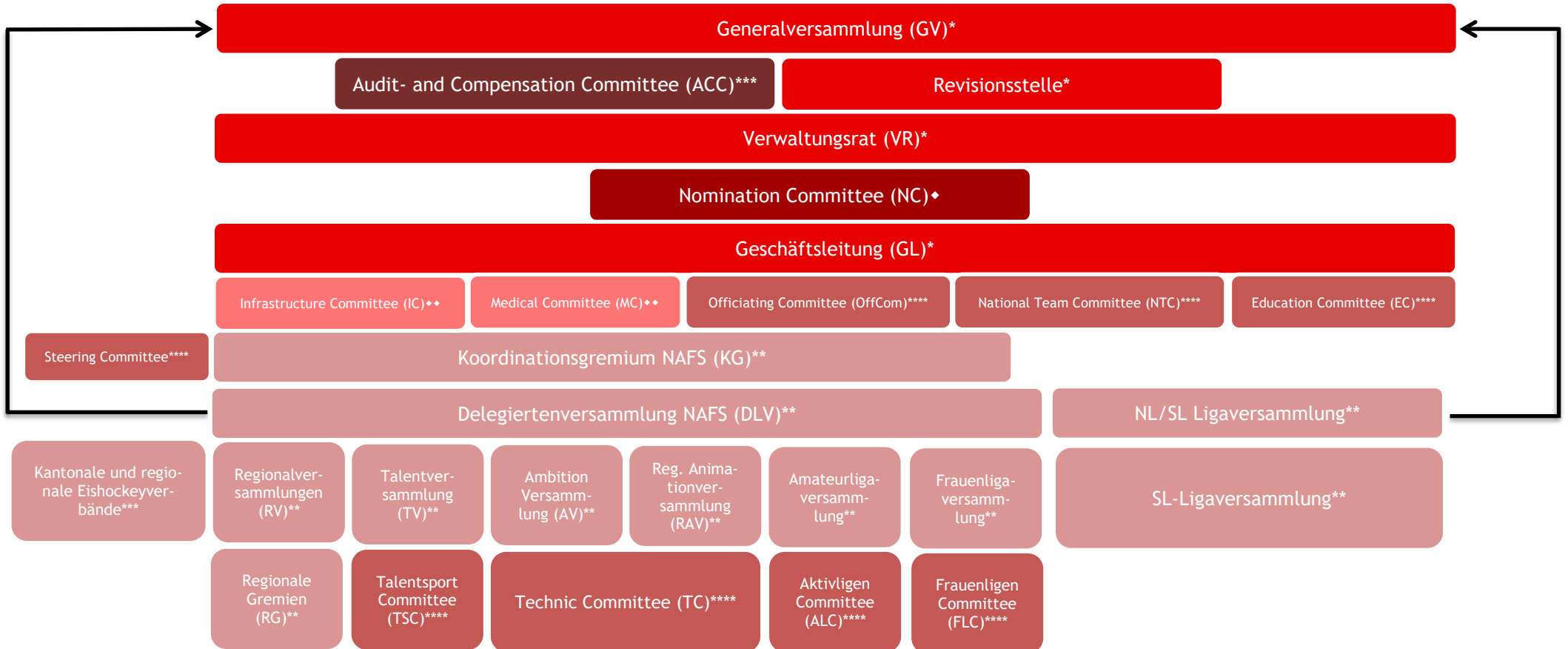




Organigramm Gesamtorganisation

Anhang- 3 Organisationsreglement



Legende:

Zentrale Organe*	Übrige Organe mit Entscheidkompetenz**	Statutarisches Committee***	Operative Committees****	Ausschuss VR♦	Ausschuss GL♦♦
------------------	--	-----------------------------	--------------------------	---------------	----------------