

CONCEPT DE PROTECTION COVID EQUIPES VISITEUSES



Date d'émission : 7 septembre 2020
Version : 1.0
Rédacteur : Marco SCHUMACHER
Contact mesures Covid du Club : Matthias PITTET – 079 446 0402

COMMUNICATIONS AUX EQUIPES VISITEUSES

Les joueurs ou les membres du staff présentant les moindres symptômes de maladie **DOIVENT** rester chez eux et sont tenus de contacter immédiatement, par téléphone, l'entraîneur ou son assistant

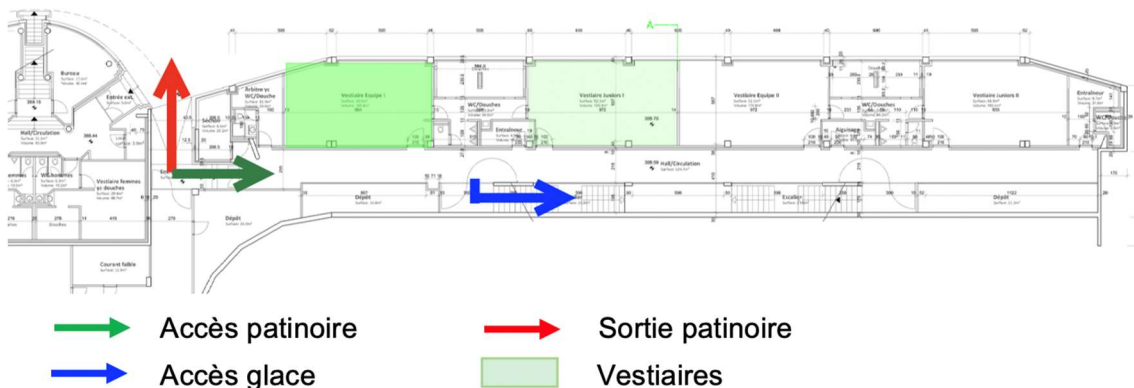
Le port du masque de protection est obligatoire dès l'entrée dans la patinoire

Aucun spectateur debout

Le club visiteur doit assurer la traçabilité de leurs effectif/staff (une liste sera transmise à la caisse avant le début des matchs)

Désinfection des mains à l'entrée de la patinoire (gel à disposition des équipes)

Le club visiteur accèdera aux vestiaires par la porte d'entrée inférieures ①



Les spectateurs sont autorisés à rentrer dans la patinoire uniquement par la porte d'accès tribune ②



Lors de match, une plate-forme numérique sera utilisée pour les spectateurs. Le Star Forward travaille avec l'authentification numérique volontaire, qui garantit la confidentialité et la sécurité de vos données. <https://ok-resto.ch/star-forward/>