

Schutzkonzept Spielbetrieb



Inhaltsverzeichnis

Zielsetzung	4
Verhaltensregeln	5
Symptomfrei zum Training	5
Krankheitssymptome.....	5
Social Distancing.....	5
Hygieneregeln.....	6
Allgemeine Verhaltensregeln	6
SWISS COVID APP	6
Rückkehr aus dem Ausland.....	7
Aus Risikoländern/ -gebieten	7
Aus allen anderen Ländern	7
Präsenzlisten / Selbstdeklaration.....	8
Inhalte.....	8
Nachverfolgung / Contact Tracing	8
Clubkonzept und Dokumentation	8
Kontaktpersonen	9
Club	9
Kantonale Zuständigkeit.....	9
Trainingsbetrieb.....	10
Schutzkonzept Trainingsbetrieb	10
Medien beim Training.....	10
Spielbetrieb allgemein	10
Testspiele / Turniere	10
An- / Abreise	11
Gebrauchsmaterial.....	14
Garderoben.....	15
Nasszellen	15
Toiletten.....	16
Spielbetrieb On Ice	16
Warm Up.....	16
Spielereinlauf / Begrüssung	16
Best Player Einlauf (MSL)	16
Verabschiedung	16
Ehrung / Spezialaktionen	17
Spielerbank / Strafbank.....	17
Spielbetrieb Off Ice	18
Funktionäre.....	18
Verpflegung nach dem Spiel	18



Medizinische Versorgung	18
Interviews.....	18
Medienplätze.....	19

Zielsetzung

SARS-CoV-19 bestimmt 2020 in einer noch nie dagewesenen Weise unser Leben, Tun und Handeln. Der Eishockeysport ist davon nicht ausgenommen.

Wir wollen alle als primäres Ziel unsere Gesundheit durch **verantwortungsvolles persönliches Verhalten und Einhaltung der bundesrätlichen Richtlinien** erhalten, aber auch so rasch wie möglich wieder Spiele in unserem Eishockeysport ausüben können.

Die Rahmenbedingungen für eine Rückkehr zu einem strukturierten Spielbetrieb werden uns vom Bundesrat, von den Kantonen bzw. vom BAG vorgegeben und müssen regelmässig der Situation und Strategie angepasst werden. Die vorliegende Version 1.0 des Schutzkonzeptes Spielbetrieb wurde am 14.07.2020 verfasst und unterliegt auf Grund der bundesrätlichen und kantonalen Vorgaben ständigen Anpassungen.

Es ist unsere persönliche Verantwortung nach diesen Vorgaben in jeder Situation zu leben, aber auch kritisch und innovativ daran zu arbeiten, um diese Krise zu überwinden und daran täglich zu wachsen.

Ziel ist es, eine schrittweise Wiederaufnahme der normalen Wettkampfaktivität zu realisieren und die Weiterverbreitung des **Coronavirus zu kontrollieren**.

Dazu bedarf es eines **Schutzkonzeptes**, welches zwingend die gegebenen und periodisch angepassten bundesrätlichen bzw. kantonalen Rahmenbedingungen beinhaltet und sich praktikabel auf die unterschiedlichen lokalen Verhältnisse der Clubs vor Ort umsetzen lässt. **Erfolgreich wird dieses Konzept nur dann, wenn sich alle, Spieler und Staffmitglieder, strikte an die Vorgaben bezüglich Social Distancing und Hygiene halten.**

Die Rahmenbedingungen bleiben strikt bestehen, die Umsetzung wird von jedem Club für seine Räumlichkeiten und Verhältnisse definiert und mit den verantwortlichen Keyplayers regelmässig aktualisiert und rückbesprochen.

Verhaltensregeln

Symptomfrei zum Training

Spieler oder Staffmitglieder mit jeglichen Krankheitssymptomen bleiben zu Hause und sind strikte angewiesen, sich sofort telefonisch gemäss den clubinternen Richtlinien beim verantwortlichen Teamarzt in Verbindung zu setzen und dessen Anweisungen strikte zu befolgen.

Der verantwortliche Teamarzt entscheidet über die weiteren notwendigen Abklärungsschritte und Therapiemodalitäten. Bei Covid-19 Verdacht wird grundsätzlich gemäss den gültigen BAG bzw. der Empfehlungen der kantonalen Gesundheitsdirektion vorgegangen.

[Weitere Informationen BAG](#)

Krankheitssymptome

Typische Covid-19 Krankheitssymptome sind:

- Husten (meist trocken)
- Halsschmerzen
- Kurzatmigkeit
- Fieber (37.5), Fiebergefühl
- Muskelschmerzen
- Plötzlicher Verlust des Geruchs- und/oder Geschmackssinns

Seltener:

- Kopfschmerzen
- Magen-Darm-Symptome
- Bindehautentzündung

Social Distancing

Eine Ansteckung mit dem neuen Coronavirus kann erfolgen, wenn man zu einer erkrankten Person während 15 Minuten weniger als 1,5 Meter Abstand hält. Indem man Abstand hält, schützt man sich und andere Personen vor einer Ansteckung.

Bei der Anreise, beim Eintreten in die Sportanlage, in der Garderobe, bei Team-Besprechungen, beim Duschen/WC, nach dem Training/Spiel, bei der Rückreise etc. soll der Abstand von 1,5 Metern zwischen den Personen, wenn immer möglich, eingehalten werden.

Hygieneregeln

Regelmässiges Händewaschen und/oder Händedesinfektion:

Die Hände sind vor und nach jedem Training/Spiel gründlich mit Seife zu waschen.

Händewaschen spielt neben der regelmässigen Desinfektion mit Alkohol eine entscheidende Rolle bei der Verhinderung einer Covid-19 Infektion.

Vor und nach der Trainingseinheit bzw. den Spielen:

Persönliche Händedesinfektion bzw. regelmässige Raum- /Gerätedesinfektion durch Eisbahnpersonal.

Niesen und Husten

Strikt in ein Taschentuch oder die Ellenbogenbeuge zum Schutz der Umgebung.

Allgemeine Verhaltensregeln

Eintrittspforte für den Virus:

Mund/Nase/Augenbindehaut -> Hände weg vom Gesicht! Kein Handschmuck, wenn möglich.

Masken:

Die Hygiene-Gesichtsmasken sind v.a. bei unmöglichem Social Distancing wichtig und können das Herausschleudern von Tröpfchen beim Atmen, Husten, Niesen etc. eindämmen, aber nicht vollständig verhindern.

SWISS COVID APP

Spieler und Staff wird empfohlen, die Swiss Covid-19 App zu nutzen.

<https://bag-coronavirus.ch/swisscovid-app/>

Rückkehr aus dem Ausland

Aus Risikoländern/ -gebieten

Aus Ländern und/oder Gebieten, die vom Bund mit Quarantäneauflagen belegt sind
[\(die Liste dieser Länder ist laufend auf der Webseite des BAG zu überprüfen\)](#)

10 Tage Quarantäne zu Hause

Vor Rückkehr zum Team: PCR Test wie die übrige Mannschaft mit Information über die in der Schweiz gültigen Hygiene-/Distanzmassnahmen

Aus allen anderen Ländern

Symptomatisch:

Bis das Resultat des PCR Test bekannt ist, Quarantäne! Danach gemäss Standard Prozedere.

Ohne Symptome (Befragung durch Teamarzt):

PCR Test und Eingliederung in die übrige Mannschaft mit Information über die Hygiene/Schutzmassnahmen

Präsenzlisten / Selbstdeklaration

Inhalte

Inhalt der Präsenzliste:

- Name
- Vorname
- Geburtsdatum
- Wohnort
- Telefon
- E-Mail
- Zeitraum des Aufenthalts im und um das Stadion

Auf der Präsenzliste bestätigt jede Person, dass sie symptomfrei ist und sie sich in den letzten 14 Tagen nicht in einem Risikoland und/oder Risikogebiet aufgehalten hat (Selbstdeklaration).

Enge Kontaktpersonen einer infizierten Person können von der kantonalen Gesundheitsbehörde in Quarantäne gesetzt werden.

Nachverfolgung / Contact Tracing

Präsenzlisten führen – zur Nachverfolgung von engen Kontakten (Contact Tracing)

Enge Kontakte zwischen Personen müssen auf Aufforderung der Gesundheitsbehörde während 14 Tagen ausgewiesen werden können.

Um das Contact Tracing einfacher zu gestalten, müssen grundsätzlich Präsenzlisten (Trainings, Spiele, Transporte, Rapporte, Hotelunterkünfte, externe Verpflegung etc.) geführt werden.

Spieler und Staff sind verpflichtet, die Swiss Covid-19 App zu nutzen.

Die Präsenzlisten gelten auch für Gastmannschaft (Ansprechperson bestimmen), TV-Vertreter, Medienvertreter etc.

Clubkonzept und Dokumentation

Das umfassende Clubkonzept mit konsequenter Dokumentation der Abläufe bzw. der Personen/Präsenzlisten ist nicht nur bei Abklärungen nach einem positivem Covid-19 Resultat wichtig, sondern ist auch für die nachfolgenden Auflagen/Entscheide der Kantonsärzte/Kantonsärztinnen wichtig.

Kontaktpersonen

Club

Verantwortliche Personen

Jeder Club ist verpflichtet die Personen zu definieren:

Covid-19 Verantwortlicher der Organisation

Umsetzung der Präventionsmassnahmen bei Trainings- und Spielbetrieb Kontaktperson für die zuständigen Behörden und für die SIHF

Kantonale Zuständigkeit

Da die Zuständigkeit neu bei der Gesundheitsdirektion der Kantone liegt, entscheidet der jeweilige kantonsärztliche Dienst über die Durchführung von Isolations- und Quarantänemassnahmen.

Trainingsbetrieb

Schutzkonzept Trainingsbetrieb

Siehe bestehendes Schutzkonzept für den Trainingsbetrieb vom 4. Mai 2020 unter Berücksichtigung der behördlichen Vorschriften und Lockerungsmassnahmen.

[Schutzkonzept für den Trainingsbetrieb](#)

Medien beim Training

Medien beim Training sind erlaubt – der Club ist dafür verantwortlich, die Anwesenheit von Medienvertretern entsprechend zu dokumentieren.

Es ist auf die Einhaltung des vorgeschriebenen Mindestabstandes zu achten.

Im Falle von Interviews sind weitere Massnahmen (Masken, Plexiglas-Trennungen) empfehlenswert.

Spielbetrieb allgemein

Testspiele / Turniere

Testspiele

Bei Testspielen, welche nicht im Heimstadion ausgetragen werden, ist der jeweilige Heimclub dafür verantwortlich, dass für dieses Stadion ein Schutzkonzept des Stadionbetreibers vorliegt und dass das Schutzkonzept spätestens drei Tage vor dem Spiel der gegnerischen Mannschaft und dem Officiating zugestellt wird.

Testspiele gegen ausländische Teams

Das gegnerische Team ist zu den aktuell gültigen Massnahmen sowie zum Schutzkonzept frühzeitig zu informieren.

Testspiele/Vorbereitungsturniere im Ausland

Sämtliche behördlichen Anweisungen im In- und Ausland (Einreisebestimmungen, Quarantäne, etc.) sind zu beachten.

Bezüglich Schutzkonzept vom Turnierorganisator oder vom Stadionbetreiber ist jeder Club selber verantwortlich, dieses vorgängig einzufordern.

Vorbereitungsturniere

Die Organisatoren von Vorbereitungsturnieren in der Schweiz, müssen das entsprechende Schutzkonzept den teilnehmenden Teams spätestens drei Tage vor Turnierbeginn zustellen.

An- / Abreise

Gastclub

Die Anreise des Gastclubs ins Stadion soll, wenn möglich, mit mehreren Bussen/Transportmitteln erfolgen, damit die übergeordneten Distancing- und Hygiene-Grundsätze eingehalten werden können.

In den Bussen wird grundsätzlich nur jeder zweite Platz besetzt, wenn möglich nur jede zweite Reihe. Können die Abstandsregeln nicht eingehalten werden, gilt eine Maskenpflicht.

Es ist eine Personenliste und eine Eintrittskontrolle in allen Transportmitteln zu führen.

Auf ausreichende Desinfektion der Busse vor Einsteigen des Teams muss geachtet werden.

Besondere Aufmerksamkeit muss häufig berührten Oberflächen wie Türen, Handläufen, Druckknöpfen usw. gewidmet werden.

Vor dem Betreten des Stadions sind die Hände erneut zu desinfizieren.

Heimclub

Die Anreise soll individuell mit dem ÖV (Maskenpflicht) oder eigenen Transportmitteln erfolgen (wenn mehr als ein Spieler im PW →Maskenpflicht).

Bei einem vorherigen Zusammenzug des Heimclubs und anschliessender Anreise mit dem Mannschaftbus (Bussen) gelten die gleichen Richtlinien wie für den Gastclub.

Vor dem Betreten des Busses und des Stadions sind die Hände zu desinfizieren.

Schiedsrichter

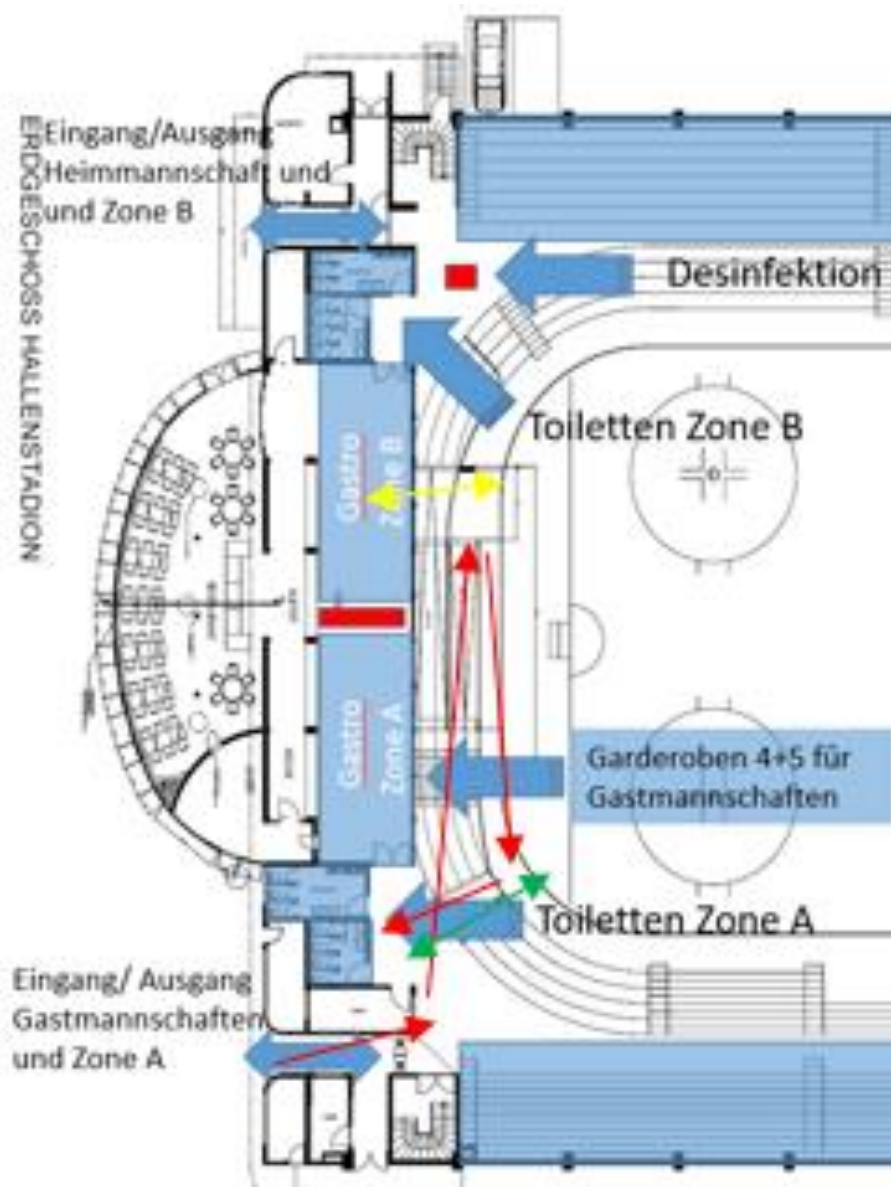
•Die Anreise soll individuell mit dem ÖV (Maskenpflicht) oder eigenen Transportmitteln erfolgen (wenn mehr als eine Person im PW →Maskenpflicht).

Laufwege

Rot: Laufweg der Gastmannschaft in die Garderobe

Grün: Laufweg der Gastmannschaft auf die Eisfläche

Gelb: Laufweg der Heimmannschaft auf die Eisfläche



Fahrweg Teambus

Rot: Fahrweg Teambus der Gastmannschaft



Gebrauchsmaterial

Es ist darauf zu achten, dass, wo immer möglich, nur personalisiertes Material benutzt wird

Überall genügend Desinfektionsmittel

Einweg-«Schweisstücher» auf der Spielerbank mit genügend Entsorgungskapazität
(Container auf der Spielerbank)

Materialverantwortliche arbeiten immer mit Maske und Handschuhen

Keine Desinfektion von Stöcken und Pucks

Beim Waschen der Trikots und allfälliger Gebrauchsmaterialien muss dies zum Schutz des Materialverantwortlichen mit befolgten Hygienemassnahmen, Maske und Handschuhen erfolgen (anschliessend entsorgen).

Garderoben

Distanz- (1.5m) und Hygienevorschriften haben 1. Priorität

Streng limitierter Zugang: Es sind nur Spieler und definierter Staff (bzw. Schiedsrichter) zugelassen, keine Besuche (gilt auch für Clubvertreter und Medien)

Die Aufenthaltszeit in der Garderobe ist auf ein Minimum zu reduzieren

Die Hände werden bei jedem Eintritt desinfiziert

Es wird nur jeder zweite Platz besetzt

Falls die Grösse der Garderobe dies verunmöglicht: Maskenpflicht für alle

Individualisierte Trinkflaschen sind Bedingung

Offene Nahrungsmittel sind verboten (nur individuelle verpackte Nahrungsmittel/Zusatzpräparate erlaubt, Entsorgung sicherstellen), die Kaffeemaschine ist obsolet

Es besteht ein Verbot für Ventilatoren und Trockengebläse (z.B. für Handschuhe)

Maximale Lüftung mit maximaler Frischluftzufuhr während Anwesenheit, Lüftung nach jedem Gebrauch bzw. in den Drittelpausen

Raum- und Geräte Desinfektion wird nach jedem Gebrauch durchgeführt

Für Medical Staff/Materialwarte/Reinigungs- und Entsorgungspersonal besteht eine Masken und Handschuhpflicht

Nasszellen

Abstandsregeln einhalten

Nur jeder zweite Duschkopf ist in Betrieb

Staffelung, deshalb genügend Zeit einberechnen

Die Aufenthaltsdauer ist zu minimieren: z.B. Definition von Gruppen von 10-12 Spielern, die nacheinander maximal während 10 Minuten duscht

Die Nutzung von Haar-/Händetrocknern und Föns ist verboten

Kontrollierte Reinigung/Desinfektion (insbesondere Berührungsf lächen) und Lüftung nach jedem Gebrauch

Toiletten

Auf Staffelung achten

Nur jedes zweite Pissoir ist offen

Es müssen genügend Händedesinfektionsmittelspender vorhanden sein

Reinigung/Desinfektion (insbesondere Berührungsflächen)

Spielbetrieb On Ice

Warm Up

Definiertes halbes Eisfeld pro Mannschaft

Separate Zugänge, falls dies nicht möglich ist, gestaffelter Zugang

Spielereinlauf / Begrüssung

Gestaffelter Einlauf der Teams und Schiedsrichter

Wenn möglich separate Zugänge für die Teams und Schiedsrichter

Teams bleiben in ihrer zugewiesenen Spielhälfte

Aufstellen der Teams auf der blauen Linie, Begrüssung ohne Körperkontakt mit Stockgruss

Best Player Einlauf (MSL)

Der Best Player Einlauf wird gemäss Prozedere durchgeführt (ohne Körperkontakt)

Verabschiedung

Die Teams stellen sich nach dem Spiel auf der blauen Linie auf

Verabschiedung mittels Stockgruss

Kurze Verabschiedung der Teams bei den Fans ist erlaubt (Stockgruss vor der Fankurve).
Keine Abgabe von Material an Fans (z.B. Puck, Stock etc.).

Kein Fist-Bump, kein Handshake, auch nicht mit Handschuhen

Rückkehr in die Garderobe ohne Kontakt mit Spielern der gegnerischen Mannschaft

Keine Gespräche/Diskussionen mit Funktionären und Schiedsrichtern

Schiedsrichter gehen ohne Verabschiedung in die eigene Garderobe

Ehrung / Spezialaktionen

Die Best Player-Ehrung kann unter Berücksichtigung der Abstandsregeln (kein Körperkontakt) durchgeführt werden

Ehrungen vor dem Spiel sind möglich, ohne Körperkontakt und unter Einhaltung der Abstandsregeln

Spezialaktionen, welche unter Einhaltung der Abstandsregeln durchgeführt werden können sind möglich (die vorgängige Abnahme/Bewilligung durch den Ligaleiter ist zwingend)

Es gibt Aktionen, welche verboten werden (z.B. Plüschtierwerfen)

Spielerbank / Strafbank

Für jedes Team separate Zugänge: falls dies nicht möglich ist, erfolgt der Zugang gestaffelt

Keine Maskenpflicht für Coaches und Spieler auf der Spielerbank

Für Medizinisches Personal und zusätzliche Staff-Mitglieder gilt eine Masken- & Handschuhpflicht

Eine individuelle Sitzordnung der Spieler ist erlaubt

«Schweisstücher» zum Einmalgebrauch (Entsorgungsmöglichkeit im Bankbereich, verschliessbarer Behälter)

Personalisierte Trinkflaschen

Abstands- und Hygieneregeln müssen jederzeit gewährleistet sein bzw. durchgesetzt werden.

Für die Funktionäre bei der Strafbank gilt Masken- und Handschuhpflicht.

Die Schiedsrichter sind aufgefordert sich die Hände regelmässig zu desinfizieren. Ihnen stehen auf der Strafbank/Zeitnehmerraum/Videoplatz Desinfektionsflaschen zur Verfügung.

Spielbetrieb Off Ice

Funktionäre

Abstandsregeln gelten auch für alle Arbeitsplätze, sonst Maskenpflicht (Ausnahme Speaker)

Das Personal ist auf ein Minimum zu reduzieren (nur so viel wie nötig)

Maskenpflicht für alle «externen Kontakte» mit Schiedsrichtern, Coaches etc.

Im Zeitnehmerhaus müssen genügend Masken für die Schiedsrichter bereitgestellt werden

Die Entsorgungsmöglichkeit im/beim Zeitnehmerhaus muss sichergestellt werden (verschlussbarer Behälter)

Verpflegung nach dem Spiel

Verpflegung im Restaurant/Kantine (Gastro-Schutzkonzept des Bundes ist strikte einzuhalten)

Verpflegung aus der Kochkiste in der Kabine

Serviert wird durch Staff Personal mit Maske & Handschuhen

Es wird Wegwerf-Einweggeschirr benutzt, individuelle Trinkflaschen oder Getränke aus Büchsen/Plastikflaschen sind erlaubt

Die Entsorgungsmöglichkeit vor Ort ist sicherzustellen (verschlussbarer Behälter)

Die Schiedsrichter verpflegen sich immer in der Garderobe oder in einem separaten Raum unter Einhaltung der Abstandsregeln

Medizinische Versorgung

Der Sanitätsraum entspricht den Hygiene- und Distanzvorschriften

Nach jedem Gebrauch wird der Raum gelüftet und desinfiziert

Das medizinische Personal trägt Masken-/Augenschutz und Handschuhe Die lokalen Notfallteams sind zu allen Zeiten Covid-19 konform ausgerüstet

Sanitäter, Personal des Rettungsdiensts tragen während einem Einsatz Masken und Handschuhe

Interviews

Der 1,5 m Abstand und die Hygieneregeln müssen jederzeit strikte eingehalten werden.

Interviews auf der Eisfläche mit der Sponsorenwand sind erlaubt, jedem Team wird eine Seite der Sponsorenwand zugeordnet.

Der Interviewbereich für Online/Print/Radio-Journalisten ist durch den Heimclub festzulegen, Abstandsregeln müssen zwingend eingehalten werden können (allenfalls Maskenpflicht für Journalisten, je nach Platzverhältnissen).

Medienplätze

Die Abstands- und Hygieneregeln müssen auf den Medienplätzen eingehalten werden.

Können die Abstandsregeln nicht sichergestellt werden, gilt eine Maskenpflicht.

Keine Maskenpflicht besteht für TV- und Radiokommentatoren. Die Arbeitsplätze müssen mit Plexiglas abgetrennt werden, sofern die Abstandsregeln nicht eingehalten werden können.

