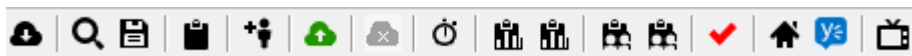















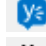
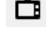



## Informations supplémentaires relatives au Reporter-Client (User-Version)




Design :

De nouvelles icônes ont été créées.



-  = Téléchargement des données
-  = Rechercher un match
-  = Sauvegarder
-  = Rapport de match
-  = Définition du joueur
-  ,  = Actualiser le serveur (upload)
-  ,  = Transfer (upload désactivé)
-  = Temps compte à rebours,  = temps absolu
-  = Statistique de match Home, Away
-  = Liste des joueurs Home, Away
-  = Vérification des données activée,  désactivée
-  = Page d'accueil de membre
-  = Lien vers la plateforme Yammer
-  = Fiche de données médias (pour la presse)



-  = Formation visuelle
-  = Protêt en cours de rencontre
-  = Protêt en cours de rencontre déposé

Composition des équipes:

		EHC Kloten		
		Genève-Servette HC		

En dessous des noms des équipes, sélectionner comme jusqu'ici les joueurs qui jouent.



= Formation visuelle, se présente comme suit:

**Ce format doit être utilisé pour toutes les équipes à partir de la saison 2015/16.**

(Ceci est nécessaire pour que tout figure sur le nouveau site web)

**Configuration Genève-Servette HC (visuelle)**

<b>Ligne 1</b>					
FWL	89 - Almond Cody	74 - Thiry Thomas	86 - Schveri Kay	FWR	
DL	20 - Fransson Johan	C	58 - Loeffel Romain	DR	
<b>Ligne 2</b>					
FWL	96 - Rod Noah	19 - Kast Timothy	14 - Simek Juraj	FWR	
DL	22 - Mercier Jonathan	C	17 - Jacquemet Arnaud	DR	
<b>Ligne 3</b>					
FWL	38 - Massimino Yoan	88 - Romy Kevin	18 - Wick Jeremy	FWR	
DL	44 - Chuard Romain	C	47 - Antonietti Eliot	DR	
<b>Ligne 4</b>					
FWL	9 - Riat Damien	79 - Heinemann Thomas	40 - Rubin Daniel	FWR	
DL	65 - Petschenig Will	C	55 - Vukovic Daniel	DR	
<b>Ligne 5</b>					
FWL				FWR	
DL		C		DR	
		GK1	29 - Mayer Robert		
		GK2	33 - Chuard Léo		
<input type="checkbox"/> Seulement joueur qui jouent				<input type="button" value="Ok"/> <input type="button" value="Annuler"/>	

Remarque : Les joueurs sans numéro de maillot ne peuvent être sélectionnés ici.



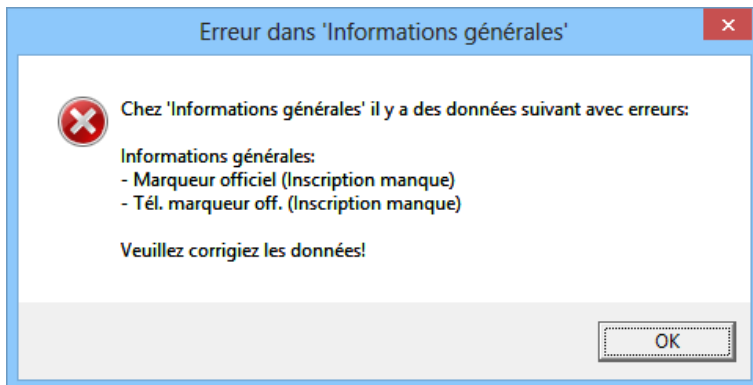
## Reporter-Client (User-Version)

Veillez saisir toutes les données afin d'éviter l'apparition de fenêtres de messages.

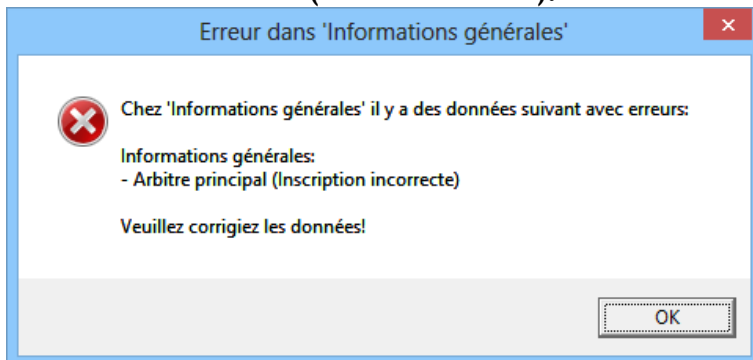
Veillez également garder activée la case  Vérification des données, afin que les entrées manquantes ou erronées soient signalées.

Apporter les corrections le cas échéant.

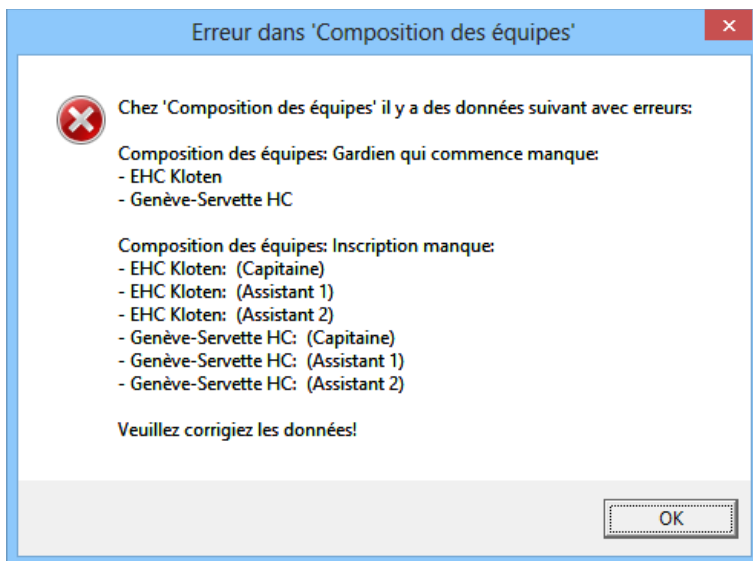
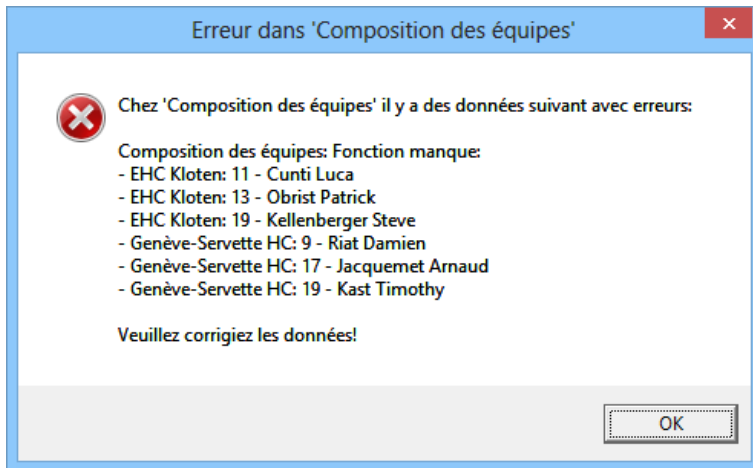
- **Avant le match:**



- **Durant le match (début du match):**



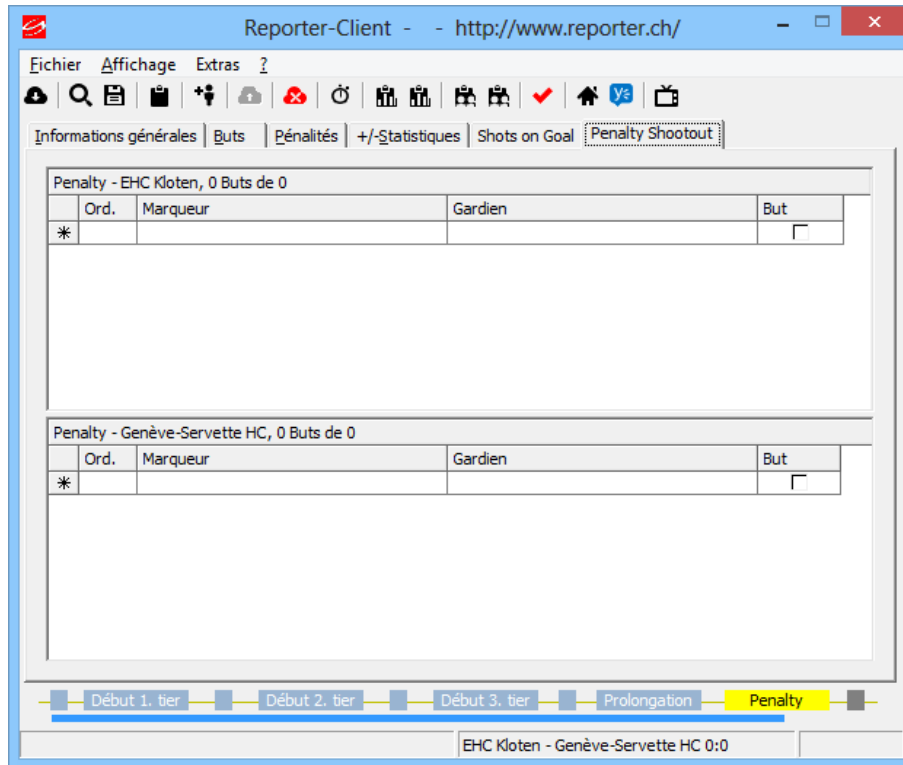
- Une fonction doit être attribuée à tous les joueurs (gardien, défenseur ou attaquant). Dans le cas contraire, le message suivant apparaît:



## Fin du match (tirs au but):

Le menu « Penalty »

**doit être utilisé pour toutes les équipes à partir de la saison 2016/17.**



The screenshot shows the Reporter-Client interface with the 'Penalty Shootout' menu selected. It displays two tables for penalty shootouts, one for EHC Kloten and one for Genève-Servette HC. Both tables are currently empty, showing only the header information and a single row with an asterisk in the 'Ord.' column and a checkbox in the 'But' column.

Penalty - EHC Kloten, 0 Buts de 0				
Ord.	Marqueur	Gardien	But	
*			<input type="checkbox"/>	

Penalty - Genève-Servette HC, 0 Buts de 0				
Ord.	Marqueur	Gardien	But	
*			<input type="checkbox"/>	

At the bottom, a timeline shows the match stages: Début 1. tier, Début 2. tier, Début 3. tier, Prolongation, and Penalty (highlighted in yellow). The score at the bottom is EHC Kloten - Genève-Servette HC 0:0.

- Indication du temps pour la séance de tirs au but après la prolongation:  
TempsC = 00:00 (le temps indiqué sur la rapport de match doit être 65'00'')

Pour les ligues suivantes:

National League / Swiss League  
MySports League  
1<sup>re</sup> à 4<sup>e</sup> ligue  
Womens League / SWHL B / SWHL C  
U20-Elit / U20-Top  
U17-Elit / U17-Top

Buts - Genève-Servette HC					
	TempsC	P	Temps	Marqueur	Assist 1
	00:00	4	65:00		
*					

- Indication du temps pour la séance de tirs au but directe sans prolongation :  
TempsC = 00:00 (le temps indiqué sur la rapport de match doit être 60'00'')

Pour les ligues suivantes:

U20-A  
U17-A  
U15-Elit / U15-Top / U15-A  
U13-Elit / U13-Top / U13-A  
SWHL D  
Séniors, Vétérans, Division 50+

Buts - Genève-Servette HC					
	TempsC	P	Temps	Marqueur	Assist 1
	00:00	4	60:00		
*					

### Donnée du buteur au tir de penalty

Remarque :


Pour toutes les ligues, seul le temps doit être saisi sans indication du joueur.

*Le but décisif sera crédité à l'équipe et pas au joueur.*

Si toutefois un joueur est quand même saisi, alors un message relatif sera affiché.

Buts - Genève-Servette HC						
	TempsC	P	Temps	Marqueur	Assist 1	Assist 2
	00:00	4	65:00	55 - Vukovic Daniel		
*						

**Erreur dans 'Buts' et '+/- Statistiques'**

 Chez 'Buts' et '+/- Statistiques' il y a des données suivant avec erreurs:

Buts: Dans les inscriptions suivantes aucun joueur ne peut être enregistré:  
- Genève-Servette HC (65:00): 55 - Vukovic Daniel (Penalty Shootout)

Veuillez corriger les données!

Buts - Lausar	
	TempsC
*	

